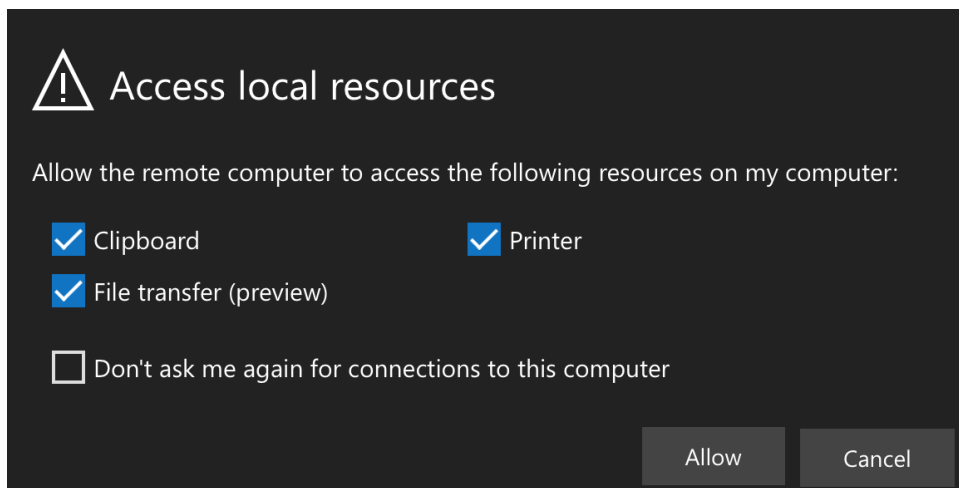


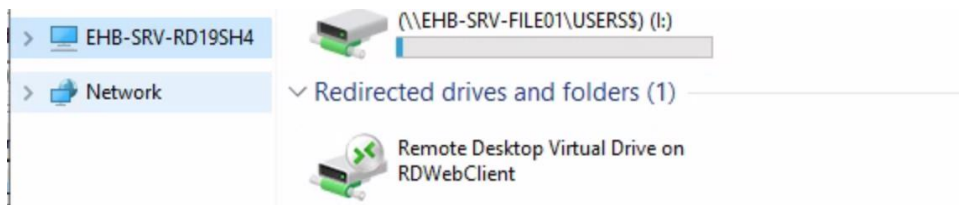
## Applicatie starten met toegang tot lokale schijf, vanop webclient

(uitgetest op Safari 14.1.2 ; MacOS 11.5.2)

1. Surf naar <https://ehbapps.ehb.be> en meld aan
2. Klik applicatie aan
3. Vink "File transfer" aan en klik op "Allow"



4. In de applicatie die je gestart hebt, heb je nu toegang tot je eigen schijf. Klik bij het opslaan/exporteren op de naam van de server (EHB-SRV-RD19SH\*) en scroll door naar "Redirected drives and folders". Klik op "Remote Desktop Virtual Drive on RDWebClient"



## Microsoft Remote desktop configureren

(Microsoft Remote Desktop 10.6.8 ; MacOS 11.5.2)

1. Kies "Workspaces"
2. Add a workspace, vul je ehb emailadres in

### Add Workspace

jan.modaal@ehb.be

A workspace is associated with this email address.

- Zodra je emailadres ingevuld is, wordt de info van de workspace getoond:

#### Add Workspace

jan.modaal@ehb.be

A workspace is associated with this email address.

Workspace URL:

https://rd19.ehb.be  
/RDWeb/Feed/webfeed.aspx

Links to remote apps, PCs and files will be downloaded and automatically updated if you add the workspace.

User account: Ask when required

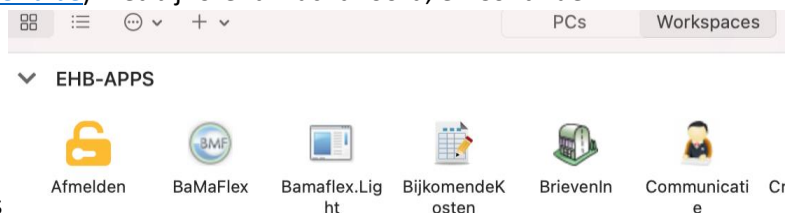
If you continue, you will be asked for a user account that will be used to add the workspace.

Privacy settings for managed resources are preset by your organization.  
[Learn more about privacy settings...](#)

Cancel

Add

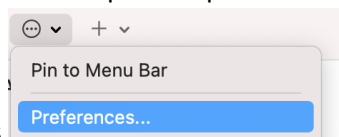
- Klik "Add"
- De applicatie zal vragen om een user account. Vul je ehb login in ([voornaam.achternaam@ehb.be](mailto:voornaam.achternaam@ehb.be)) met bijhorend wachtwoord, en Continue



- U ziet nu al uw applicaties

## Applicatie starten met toegang tot lokale schijf via Microsoft Remote Desktop

- Open Microsoft Remote Desktop en klik op Workspaces



- Kies linksboven voor preferences
- Onder "General" ga naar

If folder redirection is enabled for RDP files or managed resources, redirect:

Nothing   Redirect as read-only

- Klik op "Nothing", en verander naar "Choose folder". Kies de lokale folder die je op de server wilt kunnen gebruiken.
- Dubbelklik op de applicatie die je wilt gebruiken. Geef je ehb login ([voornaam.achternaam@ehb.be](mailto:voornaam.achternaam@ehb.be)) in met bijhorend wachtwoord
- In de applicatie die je gestart hebt, heb je nu toegang tot je eigen schijf. Klik bij het opslaan/exporteren op de naam van de server (EHB-SRV-RD19SH\*) en scroll door naar "Redirected drives and folders". Klik op <gekozen foldernaam> on <naam computer>

- EHB-SRV-RD19SH4
- 3D Objects
- Desktop
- Documents
- Downloads

(\\EHB-SRV-FILE01\USERSS) (I:)

Redirected drives and folders (1)

Downloads on students-MacBoo